

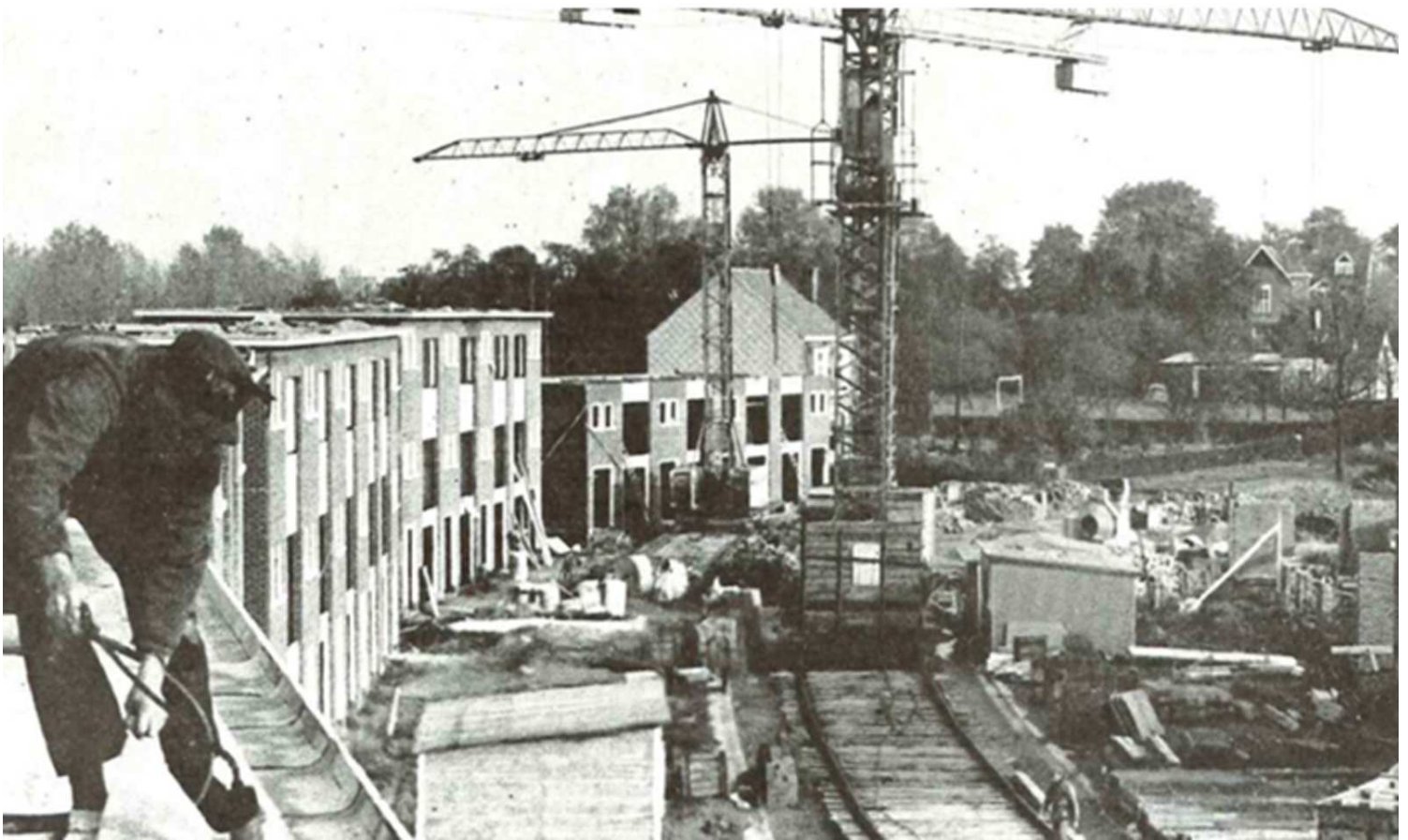
Wij gebruiken cookies om jouw gebruikservaring op onze website te verbeteren. Lees hier onze [privacy policy](#) ×

[/nl/privacy-beleid](#)

en [algemene voorwaarden](#)

[/nl/disclaimer](#)

Onze geschiedenis



Waar we vandaan komen

In 1945 richtten de drie broers Vande Vyvere Matexi op: de Maatschappij tot Exploitatie van Immobiliën. Sindsdien groeiden we uit tot een stabiele onderneming die voortbouwend op haar ervaring grote vastgoeduitdagingen aankan en een stevige reputatie heeft in binnen- en buitenland.

1945

De **drie broers Vande Vyvere** richten Matexi op, de Maatschappij tot Exploitatie van Immobiliën.

1955

Matexi koopt zijn eerste perceel van 20 hectare in het Oost-Vlaamse Mariakerke: de **eerste verkaveling/ buurtontwikkeling** is een feit.

1960

Matexi creëert – naast het hoofdkantoor in Meulebeke – **regiokantoren** in Kortrijk, Gent, Brussel en Antwerpen.

1979

Matexi investeert in **Sibomat**, de specialist in houtskeletbouw.

1992

Matexi reorganiseert zijn regiokantoren en ontwikkelt een **helder gestructureerde landelijke spreiding**.

1994

Dochteronderneming **Tradiplan** bouwt villa's en exclusieve woningen.

1997

Matexi hecht veel belang aan duurzaamheid en brengt allerlei experts samen in de **Werkgroep Stedenbouw**.

1998

Matexi lanceert **habitus**[®], kant-en-klare koopwoningen in slim ontwikkelde woonprojecten.

2000

Matexi neemt Wilma over, de specialist in grootschalige, binnenstedelijke projecten met een gemengd woonwerkarakter.

2005

Waregem wordt de nieuwe thuisbasis van de groep.

2009

Verdere regionalisering: kantoren in Limburg, Brussel, Waals-Brabant, Luik-Luxemburg, Namen-Henegouwen, G.H. Luxemburg en Polen.

2012

Alle bedrijven binnen de groep komen onder **één vaandel**: Matexi. Alleen Sibomat blijft apart door de specifieke houtskeletbouw.

2014

Matexi levert zijn eerste buurtproject op in **Polen**.

<< **Terug naar " Over Matexi"**

<https://www.matexi.be:443/nl/over-matexi>